

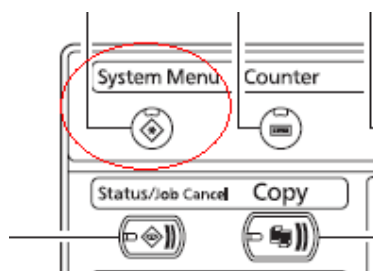
Gebruikeronderhoud Taskalfa

Het is belangrijk dat u er voor zorgt dat de glasplaat schoon is voordat u deze procedure uitvoert!!!!

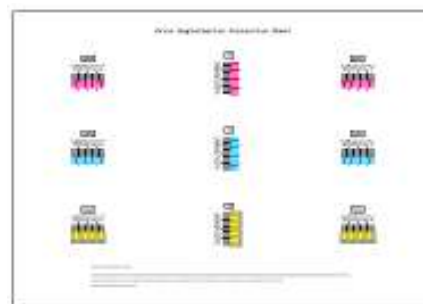
Handmatige kleuren registratie uitvoeren.

Bij problemen met de kleurenafdruk op de taskalfa kunt u de volgende procedure uitvoeren;

Druk op de system menu key Links bovenaan op het bedieningspaneel.



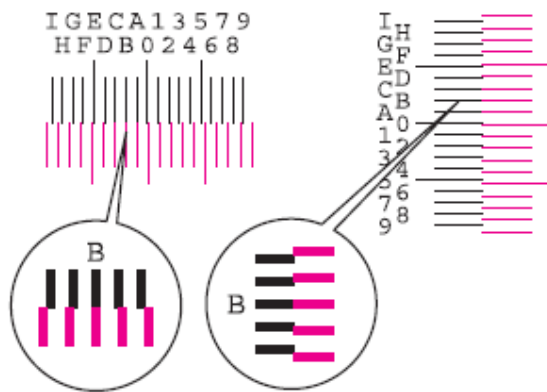
1. Druk op de pijl toets rechts onderin het scherm om naar beneden te bladeren.
2. Kies de menu optie **Instellingen Onderhoud**
3. Druk op kleurenregistratie
4. Druk op **aan** de automatische kleurenregistratie begint.
5. Wacht tot de machine klaar is met de keurenregistratie
6. Druk op **Kleurenregistratie** en vervolgens op **kaart**
7. Druk op **Registratie**



Op de afdruk vind u nu voor elke kleur drie waarden terug MF-H enz.

Lees de waarden van de figuren van elke kleur.

Kies de waarde waarvan de kleuren streep gelijk ligt met de zwarte lijn.

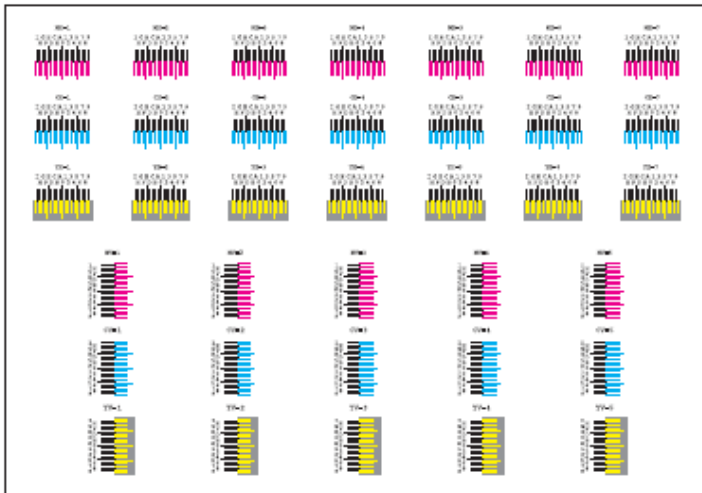


U kunt nu met de plus en min toets de waarde gelijk zetten.

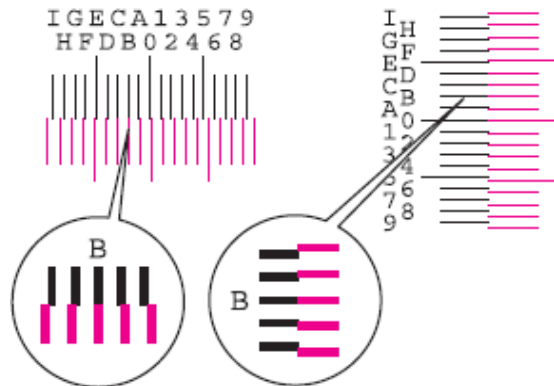
Indien er geen verbetering optreed kunt u de volgende procedure doorlopen

1. Druk op de pijl toets rechts onderin het scherm om naar beneden te bladeren.
2. Kies de menu optie **Instellingen Onderhoud**
3. Druk op Kleurenregistratie en vervolgens op details
4. Druk op **kaart**
5. Druk op **Registratie**

Lees de waarden van de figuren van MH-1 enz.



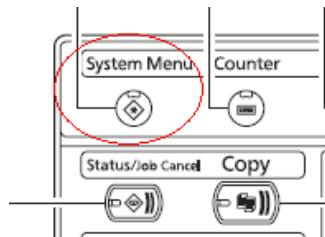
Kies de waarde waarvan de kleurenstreep gelijk ligt met de zwarte lijn.



U kunt deze waarde in het display aanpassen met behulp van de + - Toetst.

Auto grijswaarden aanpassen

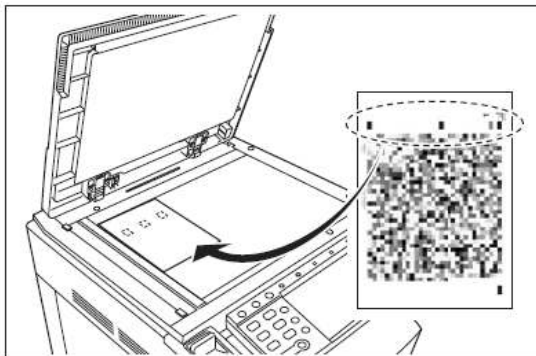
Druk op de System menu knop



1. Druk op de pijl toets rechts onderin het scherm om naar beneden te bladeren.
2. Kies de menu optie **Instellingen Onderhoud**
3. Kies **autogrijswaarden aanpassen**
4. Kies **uitvoeren**

Er wordt nu een pagina afgedrukt

Plaats de pagina met de afgedrukte kant op de glasplaat met de drie kleurenblokken aan de bovenkant en de rode pijl in de hoek bij de pijl op de glasplaat.



Druk op uitvoeren.

De pagina word gescand en de machine zal nog twee maal een pagina afdrukken

Herhaal de bovenstaande procedure